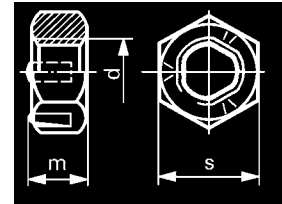
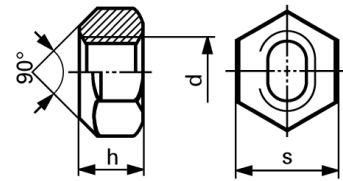


8

Prevailing torque hex lock nuts
all metallic, steel

DIN 980 V

DIN 980 V3



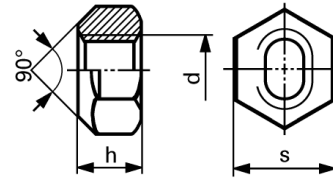
ISO 7042

		type V			type V3 (0003)			
d	s	h	zinc plated		m	zinc plated		
quantity			100	1000		100	1000	
M								
3	5,5	3,7	9.80	7.20				
4	7	4,2	8.70	6.-				
5	8	5,1	9.90	7.30				
6	10	6	10.10	7.50	5	10.20	7.70	
8	13	8	13.90	9.60	6,5	14.30	10.-	
10	17 ISO 16	10	26.75	16.20	8	27.50	17.85	
12	19 ISO 18	12	35.25	22.25	10	36.50	23.60	
(14)	22 ISO 21	14	66.-	38.60				
16	24	16	72.50	45.80				
(18)	27	18	150.-	116.-				
20	30	20	152.-	123.-				
(22)	32 ISO 34	22	206.-	173.-				
24	36	24	258.-	201.-				
30	46	30	540.-	420.-				
MF								
8 x 1	13	8	17.-	12.80				
10 x 1,25	17 ISO 16	10	28.80	23.90				
12 x 1,25	19 ISO 18	12	39.-	31.60				
12 x 1,5	19 ISO 18	12	37.50	29.40				
14 x 1,5	22 ISO 21	14	75.-	55.-				
16 x 1,5	24	16	77.-	58.30				

10

Prevailing torque hex lock nuts
all metallic, steel

DIN 980 V

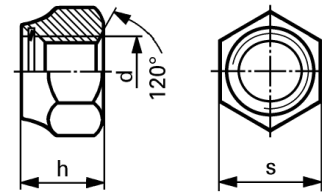


ISO 7042

d	s	h	zinc plated	
quantity			100	1000
M				
6	10	6	11.50	7.40
8	13	8	18.40	11.80
10	17 ISO 16	10	32.75	21.-
12	19 ISO 18	12	40.-	26.75
(14)	22 ISO 21	14	79.-	53.-
16	24	16	77.-	51.-
(18)	27	18	186.-	161.-
20	30	20	162.-	148.-
(22)	32 ISO 34	22	415.-	300.-
24	36	24	278.-	222.-
MF				
8 x 1,0	13	8	20.-	13.70
10 x 1,0	17 ISO 16	10	39.50	25.50
10 x 1,25	17 ISO 16	10	36.80	29.80
12 x 1,25	19 ISO 18	12	52.-	48.-
12 x 1,5	19 ISO 18	12	50.50	46.50
14 x 1,5	22 ISO 21	14	87.50	63.90

8 or 6

Prevailing torque hex lock nuts
with polyamid insert



DIN 985

low type

DIN 982

high type

~ISO 10511 / ISO 7040

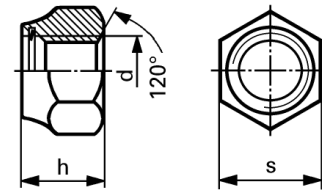
DIN 985					DIN 982				
d	s	h	zinc plated		d	s	h	zinc plated	
quantity			100	1000+	quantity			100	1000+
M					M				
2,5	5	3,8	7.-	5.-					
3	5,5	4	6.60	4.60					
4	7	5	6.20	4.30	4	7	5,8	8.40	5.20
5	8	5	6.60	4.60	5	8	6,3	8.40	5.20
6	10	6	6.90	4.80	6	10	8	9.40	6.60
(7)	11	7,5	10.90	8.60					
8	13	8	9.90	6.90	8	13	9,5	14.40	10.10
10	17 ISO 16	10	16.60	11.70	10	17 ISO 16	11,5	21.-	14.80
12	19 ISO 18	12	21.25	16.60	12	19 ISO 18	14	29.75	21.75
(14)	22 ISO 21	14	39.-	28.50	(14)	22 ISO 21	21	62.50	45.-
16	24	16	46.50	33.75	16	24	18	88.-	66.50
(18)	27	18,5	102.-	77.-	(18)	27	20	156.-	125.-
20	30	20	102.-	77.-	20	30	22	177.-	136.-
(22)	32 ISO 34	22	185.-	147.-	(22)	32 ISO 34	25	278.-	212.-
24	36	24	185.-	147.-	24	36	28	290.-	229.-
(27)	41	27	362.-	284.-					
30	46	30	394.-	312.-					
(33)	50	33	650.-						
36	55	36	755.-						
(39)	60	39	1080.-						
42	65	42	1580.-						
45	70	45	1900.-						
48	75	48	2500.-						

+ 10% discount for 10 000 pieces per item

8 or 6

Prevailing torque hex lock nuts
with polyamid insert, steel

DIN 985



Fine pitch

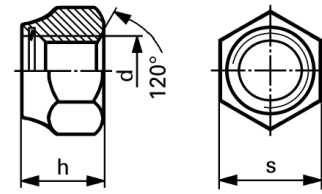
ISO 10512

d	s	h	zinc plated	
quantity			100	1000
MF				
8 x 1	13	8	22.25	15.50
10 x 1	17 ISO 16	10	41.50	30.25
10 x 1,25	17 ISO 16	10	44.50	32.50
12 x 1	19 ISO 18	12	55.-	41.60
12 x 1,25	19 ISO 18	12	63.-	46.-
12 x 1,5	19 ISO 18	12	60.-	43.50
14 x 1,5	22 ISO 21	14	105.-	79.50
16 x 1,5	24	16	107.-	81.-
18 x 1,5	27	18,5	150.-	115.-
18 x 2	27	18,5	310.-	
20 x 1,5	30	20	181.-	
20 x 2	30	20	330.-	
22 x 1,5	32 ISO 34	22	250.-	
24 x 1,5	36	22	358.-	
24 x 2	36	24	358.-	
27 x 1,5	41	27	720.-	
27 x 1,5	41	27	490.-	
30 x 1,5	46	30	930.-	
30 x 2	46	30	510.-	
33 x 2	50	33	940.-	
36 x 3	55	36	985.-	
42 x 3	65	42	1460.-	
48 x 3	70	48	2510.-	

10

Prevailing torque hex lock nuts
with polyamid insert, steel

DIN 985



ISO 10512

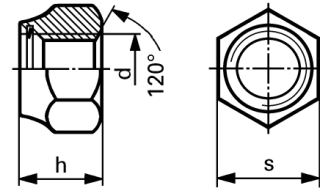
d	s	h	zinc plated	
quantity			100	1000+
M				
4	7	5	8.60	5.30
5	8	6,3	14.-	8.40
6	10	6	20.75	15.60
8	13	8	28.20	21.-
10	17 ISO 16	10	42.60	32.50
12	19 ISO 18	12	62.40	47.-
(14)	22 ISO 21	14	97.-	75.-
16	24	16	114.-	92.-
(18)	27	18,5	150.-	122.-
20	30	20	180.-	155.-
MF				
10 x 1,25	17 ISO 16	10	21.25	14.90
12 x 1,25	19 ISO 18	12	54.50	42.-
14 x 1,5	22 ISO 21	14	45.50	34.75
16 x 1,5	24	16	56.-	43.-

+ 10% discount for 10 000 pieces per item

8

Prevailing torque hex lock nuts
with spring steel insert, steel

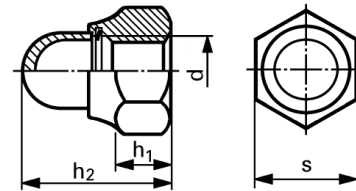
DIN 980 M



d	s	h	zinc plated	
quantity			100	1000+
M				
4	7	4	49.50	39.-
5	8	5	50.-	39.20
6	10	6	52.-	40.-
8	13	8	55.-	43.-
10	17 ISO 16	10	73.50	51.50
12	19 ISO 18	12	105.-	79.-
16	24	16	256.-	196.-
20	30	20	935.-	780.-
24	36	24	1170.-	1030.-

8 or 6

Prevailing torque domed lock nuts with polyamid insert



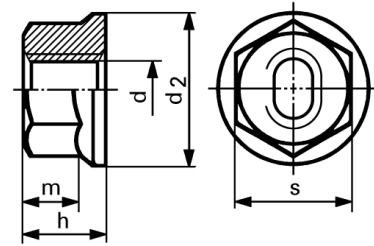
DIN 986

d	s	h2	h1	zinc plated	
		js15	min.		
quantity				100	1000
M					
4	7	9,6	2,9	31.50	22.25
5	8	10,5	4,4	36.50	27.30
6	10	12	4,9	38.-	29.50
8	13	14	6,44	59.50	46.10
10	17 ISO 16	18,1	8,04	91.50	62.15
12	19 ISO 18	22,5	10,37	116.-	85.-
16	24	27,5	14,1	133.-	102.-

8

Prevailing torque flange nuts
all metal, steel

DIN 6927



ISO 7044

d	s	h	m	d2	zinc plated	
			min.	max.		
quantity					100	1000
M						
5	8	6,2	4,7	11,8	18.-	14.60
6	10	7,3	5,7	14,2	20.50	16.90
8	13	9,4	7,6	17,9	28.-	22.40
10	15	11,4	9,6	21,8	42.-	33.-
12	18	13,8	11,6	26	66.50	50.50
16	24	18,3	15,3	34,5	135.-	108.-