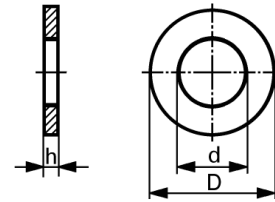


A2 / A4

Flat washers, stainless steel
normal series



ISO 7089 / DIN 125 A

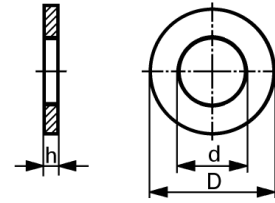
without chamfer

screw	d	D	h	A2			A4		
				100	1000	10 000	100	1000	10 000
M	quantity								
(1)	1,1	3	0,2	20.-	16.60	15.10			
2	2,2	5	0,3	4.20	1.85	1.35	4.80	2.35	1.95
2,5	2,7	6	0,5	4.20	2.45	2.20	4.70	3.10	2.80
3	3,2	7	0,5	4.20	1.85	1.35	4.80	2.35	1.95
(3,5)	3,7	8	0,5				5.-	3.80	3.40
4	4,3	9	0,8	4.20	1.95	1.65	4.80	2.50	2.10
5	5,3	10	1	4.20	2.40	2.10	4.90	2.60	2.30
6	6,4	12	1,6	5.80	4.20	3.75	8.-	5.90	5.30
(7)	7,4	14	1,6	9.50	6.80	5.90			
8	8,4	16	1,6	9.80	7.10	6.30	14.40	10.60	9.50
10	10,5	20	2	17.60	12.80	10.90	28.25	21.75	19.30
12	13	24	2,5	27.-	19.70	17.50	45.-	34.75	31.-
(14)	15	28	2,5	37.-	28.-		62.-	48.-	
16	17	30	3	41.-	31.-		66.-	52.-	
(18)	19	34	3	58.-	43.50		87.50	67.50	
20	21	37	3	64.50	48.50		116.-	93.-	
(22)	23	39	3	72.50	57.-		196.-	157.-	
24	25	44	4	109.-	86.-		209.-	175.-	
(27)	28	50	4	139.-	114.-		356.-	298.-	
30	31	56	4	186.-	153.-		398.-	332.-	
(33)	34	60	5	296.-	239.-		610.-	510.-	
36	37	66	5	360.-	292.-		660.-	555.-	
(39)	40	72	6	485.-	396.-				
42	43	78	7	690.-					
45	46	85	7	830.-					
48	50	92	8	1810.-					

A2 / A4

Flat washers, stainless steel
small series

ISO 7092 / DIN 433

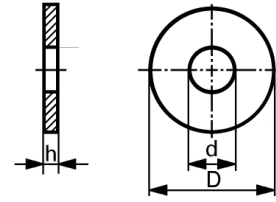


screw	d	D	h	A2			A4		
				100	1000	10 000	100	1000	10 000
M quantity				100	1000	10 000	100	1000	10 000
2	2,2	4,5	0,3	5.-	2.50	1.75			
2,5	2,7	5	0,5	5.-	2.70	1.95			
3	3,2	6	0,5	5.-	2.70	1.95	5.50	3.25	2.45
(3,5)	3,7	7	0,5	5.-	3.80	2.70			
4	4,3	8	0,5	5.-	2.90	2.35	5.50	3.50	2.90
5	5,3	9	1	5.50	3.75	3.20	6.-	4.70	4.20
6	6,4	11	1,6	8.30	6.-	5.50	9.40	6.80	6.10
8	8,4	15	1,6	12.60	9.20	8.30	16.50	12.10	10.10
10	10,5	18	1,6	17.40	12.60	11.90	22.50	17.80	15.50
12	13	20	2	23.50	17.10	16.-	42.-	31.75	26.25
(14)	15	24	2,5	27.50	21.80		45.-	34.60	
16	17	28	2,5	28.-	22.40		50.10	39.15	
(18)	19	30	2,5	32.10	28.10		72.-	59.90	
20	21	34	3	33.-	28.90		105.-	83.-	

A2 / A4

Flat washers, stainless steel
large series

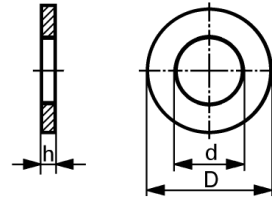
ISO 7093 / DIN 9021



screw	d	D	h	A2			A4		
				100	1000	10 000	100	1000	10 000
M quantity				100	1000	10 000	100	1000	10 000
3	3,2	9	0,8	5.-	3.10	2.40	5.50	4.10	3.50
4	4,3	12	1	5.-	3.40	2.85	6.-	5.40	4.90
5	5,3	15	1,6	10.30	7.20	6.60	12.40	10.10	9.40
6	6,4	18	1,6	11.30	8.40	7.30	15.50	13.10	12.25
(7)	7,4	22	2	16.60	11.30	9.50			
8	8,4	24	2	25.-	20.50		33.-	26.90	
10	10,5	30	2,5	38.50	31.60		58.-	46.-	
12	13	37	3	78.-	64.10		135.-	110.-	
(14)	15	44	3	125.-	102.-		190.-	166.-	
16	17	50	3	128.-	105.-		215.-	179.-	
(18)	20	56	4	230.-	188.-		390.-	320.-	
20	22	60	4	260.-	210.-		445.-	352.-	

A2

Flat washers, stainless steel
for bolts with heavy type spring pins
ISO 8752 / DIN 1481



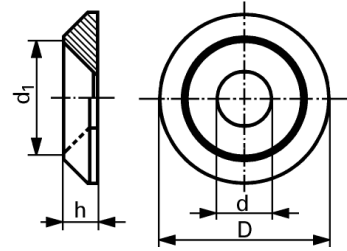
DIN 7349

screw	d	D	h	A2	
				100	1000
M	quantity				
3	3,2	9	1	5.50	4.10
4	4,3	12	1,6	8.30	6.30
5	5,3	15	2	13.90	10.55
6	6,4	17	3	19.25	14.60
8	8,4	21	4	43.-	32.50
10	10,5	25	4	66.30	49.95
12	13	30	6	128.-	105.-
16	17	40	6	210.-	170.-

A1 (1.4305)

Finishing washers, stainless steel
for 90° countersunk head screws

SN 213912



screw	d	D	d1 +0,2	h -0,2	A1	
M	quantity				100	1000
3	3,2	10	7,3	2	72.-	56.-
4	4,3	14	9,5	2,5	77.-	61.-
5	5,3	16	11,5	3	80.-	64.-
6	6,4	18	13,5	3,5	90.-	74.-
8	8,4	25	17,5	5	175.-	144.-
10	10,5	30	22	6,5	620.-	540.-